



XIRIO online

... DVB-H WIMAX TETRA FM UMTS PP DVB-T PMP WiFi VOR ATSC GSM DAB LMDS ...

Simulación Profesional de Cobertura Radioeléctrica Online



XIRIO Online[®] es la forma más rápida y económica de realizar simulaciones profesionales de cobertura radioeléctrica en cualquier parte del planeta.

Calcule, comparta y publique resultados en la red sin necesidad de disponer de herramientas de planificación ni cartografía digital propias.

XIRIO Online[®]
dispone de los
módulos:

PlanningTool

*Herramienta de
Planificación
Radioeléctrica*

SharePlace

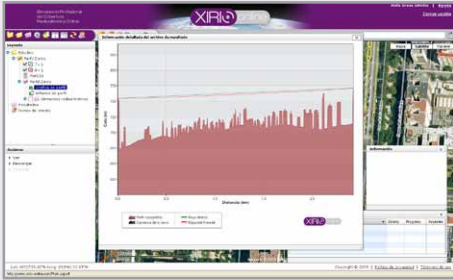
*Herramienta
para Consulta
de Resultados*

www.xirio-online.com

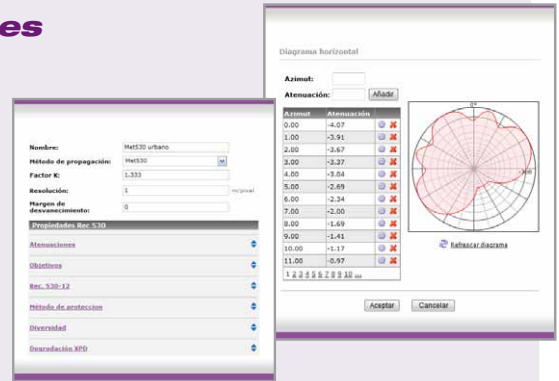
PlanningTool

Planificación de Redes Radioeléctricas

El módulo **PlanningTool** de **XIRIO® Online** es una herramienta de planificación radioeléctrica genérica, dispone de una completa recopilación de servicios radioeléctricos perfectamente parametrizados que permiten configurar sus simulaciones en tan sólo unos instantes.

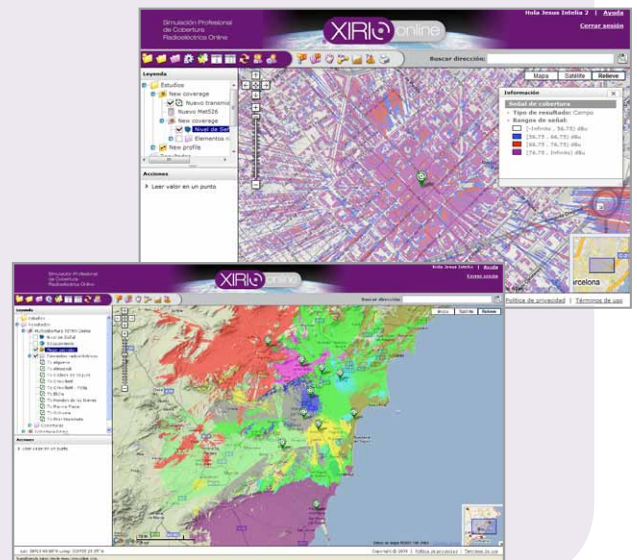


XIRIO® Online permite realizar los cálculos imprescindibles a la hora de diseñar una red inalámbrica: análisis de viabilidad de enlace, cobertura radioeléctrica de una estación, cobertura conjunta de red, solapamiento de señal, etc. Para ello dispone de un potente motor de cálculo actualizado con los parámetros y métodos de cálculo más empleados y reconocidos a nivel internacional (Rec. UIT-R P.526, Deygout, LOS, Rec. UIT-R P.1546, Rec. UIT-R P.530, Okumura-Hata, XIA-Bertoni, etc).



El interfaz de usuario de **XIRIO® Online** emplea el visor cartográfico proporcionado por **GoogleMaps®**, lo que asegura disponibilidad de representación gráfica en todo el mundo. Por otro lado, y a través de acuerdos con múltiples proveedores cartográficos, la aplicación incorpora cartografía digital a nivel mundial: modelos del terreno y modelos de elevación (incluyendo edificios) que representan la orografía del terreno a distintas resoluciones. Se cubren de este modo las necesidades de cálculo para redes desplegadas en entornos tanto rurales como urbanos.

El acceso al módulo **PlanningTool** de **XIRIO® Online** es **completamente gratuito** y el usuario puede realizar cálculos a baja resolución sin coste alguno. La aplicación dispone de un sistema de créditos que pueden adquirirse en tiempo real y que se consumirán sólo cuando el usuario realice cálculos a alta resolución o con cartografía avanzada.



SharePlace

Acceso a Resultados de Cobertura Radioeléctrica

SharePlace es la herramienta que permite a los usuarios de **XIRIO® Online** publicar los resultados de sus estudios y proporcionar a otros usuarios acceso a los mismos. Es la aplicación ideal para compartir información de proyectos con distintas áreas de la organización, clientes, proveedores, etc.

El usuario de **SharePlace** dispone de un acceso limitado a aquellos resultados que han sido publicados para él. Desde la aplicación es posible visualizar la cobertura radioeléctrica impuesta por las estaciones de forma individual o conjunta, chequear los valores de señal en cada punto del área de servicio, o utilizar herramientas de utilidad como búsqueda de dirección postal, cálculo de distancias, cálculo de perfiles orográficos, inserción de puntos de interés, etc.

